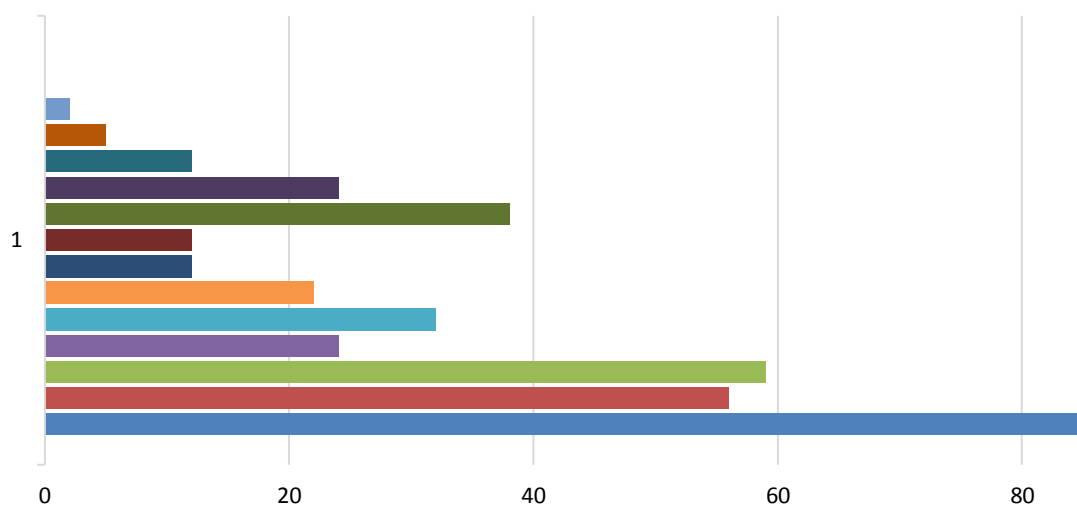


Personas atendidas en psicología por rango



	1
76 A 80	0
71 A 75	0
66 A 70	2
61 A 65	5
56 A 60	12
51 A 55	24
46 A 50	38
41 A 45	12
36 A 40	12
31 A 35	22
26 A 30	32
21 A 25	24
16 A 20	59
11 A 15	56
5 A 10	113

